

Botón Quell

Controla la terapia y las configuraciones



Luces LED

Indicación simple de la terapia y la duración de la batería

Consejos útiles

- Todo el electrodo debe estar en contacto con la piel.
- Siempre proteja el adhesivo usando el revestimiento entre uso y uso.
- Airee la piel después de usar el dispositivo durante varias horas o toda la noche. El dispositivo pulsará intermitentemente durante un minuto como recordatorio.
- No lo use mientras se ducha o se baña.
- Cambie el electrodo cada 2 semanas.

Descargue la aplicación

Si bien la aplicación Quell no es necesaria para usar el dispositivo, mejora muchísimo su funcionalidad. Para descargarla, busque "Quell Relief" de NeuroMetrix, Inc.



Atención al cliente

Para obtener más consejos, el manual del usuario completo o videos instructivos, o para volver a ordenar electrodos y otros suministros, visite nuestro sitio web.

www.quellrelief.com/user

[1-800-204-6577](tel:1-800-204-6577)

Condiciones de uso: visite www.quellrelief.com/terms

PN 2204210 Rev. A

Quell™

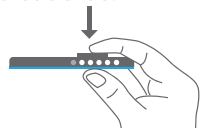
Wearable Pain Relief
Technology

Guía de inicio rápido

Preparación para el uso

1. Verificar la batería

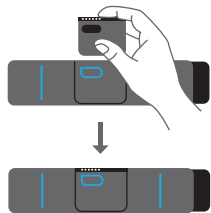
Haga clic en el botón y verifique las luces indicadoras.



El número de luces blancas indica la carga restante en la batería. Una luz naranja indica que la unidad necesita carga. Si la batería necesita recargarse, use el cable cargador.

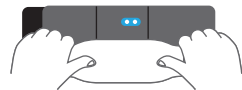
2. Insertar el dispositivo

Deslice el dispositivo en el bolsillo de la banda para que el botón quede visible dentro de la ventana de reborde azul, con las luces apuntando hacia arriba.



3. Conectar el electrodo

Retire un electrodo del estuche y colóquelo en los conectores.



Retire cuidadosamente el revestimiento y guárdelo para almacenar el electrodo entre uso y uso.



4. Colocar Quell

Coloque la banda Quell **directamente** sobre la parte superior de la pantorrilla, aproximadamente 1 a 2 pulgadas por debajo de la rodilla de cualquiera de las piernas. Las luces deben apuntar hacia arriba.



5. Calibrar

Realice este paso cuando use el dispositivo por primera vez y estando sentado con los pies sobre el suelo. La calibración no comenzará si la pierna se encuentra elevada.



Mantenga apretado el botón hasta que vea que las luces van y vienen.



Cada vez que sienta una leve sensación de zumbido, haga clic en el botón una vez. La sensación hará una pausa cada vez que pulse el botón.

Usualmente pulsará el botón entre 3 y 6 veces.

Cuando se apaguen las luces, la calibración estará completa. Vea el siguiente paso para comenzar la terapia.

Sesión de terapia Uso diario

Cada sesión de terapia dura 60 minutos con una pausa de 60 minutos entre sesiones. Las sesiones continuarán hasta que el dispositivo se retire de la pierna.



Encender

Haga clic en el botón.

Una luz indicadora titilará. La sensación aumentará durante **2 minutos** hasta que se alcance la intensidad óptima. Debe sentir una sensación fuerte pero cómoda debajo del electrodo.



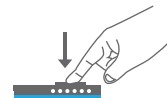
Disminuir la intensidad

Haga clic en el botón para disminuir la intensidad. Repita si es necesario.



Aumentar la intensidad

Mantenga presionado el botón hacia abajo. La intensidad aumentará hasta que usted suelte el botón.



Apagar

Para detener la terapia, pulse el botón **cuatro veces seguidas**.

